

Fluchtweglänge von Top 12 = 35,86 m

Bewegungsflächen vor Eingangstüren lt. ÖNorm B 1600

VERBODEN IS DE TOEGANG TOT ALLE DEELEN VAN HET BOUWWERK EN ALLE DEELEN VAN HET BOUWWERK. DE TOEGANG TOT ALLE DEELEN VAN HET BOUWWERK IS VERBODEN. DE TOEGANG TOT ALLE DEELEN VAN HET BOUWWERK IS VERBODEN. DE TOEGANG TOT ALLE DEELEN VAN HET BOUWWERK IS VERBODEN. DE TOEGANG TOT ALLE DEELEN VAN HET BOUWWERK IS VERBODEN.

± 0,00 = 978,47 m.ü.A.

ÄNDERUNGSPLAN nach Stellungnahme Wildbach- und Lawinerverbauung 3131/0029-2020 NHT FB 02

Architekt DI Günther Gastlger
ARCHITEKT DI STAATLICH BEFUGIGT UND BEZEITIGT VERLEHRT
A-602 Hof Gasse 11 Tel.: +43 (0)676 84 74 40 Fax: +43 (0)3388 68994

PLANINHALT
1. Untergeschoss N 1:100
Erdgeschoss N 1:100

GRUNDSTÜCK
1.63/09
KG Frickenberg 87 104

BAUWERBER

NEUE WEINMATT TIRDL
Gemeinnützige Wohnungsbau
Gemeinnützige Wohnungsbau
Gemeinnützige Wohnungsbau
Tel.: 0512/3300 Fax: DW 369, info@nht.at
www.neuweinmatt.at



BEHÖRDE

Gemeindeamt Frickenberg
Dorf 140
A-6029 Frickenberg

MASSSTAB
1:1100

PLANNR.
E 0 1

DATUM
200305

PROJEKTNR.: 102-NHT-Güsting_15
DATEINAME: 200305_NHT-Güsting_Erd11_02.dwg
OBJ.

LEGENDE

BESTAND

ÄNDERUNG

NEU

PLANNR.

E 0 1

DATUM

200305

PROJEKTNR.

102-NHT-Güsting_15

DATEINAME:

200305_NHT-Güsting_Erd11_02.dwg

OBJ.

LEGENDE

BESTAND

ÄNDERUNG

NEU

PLANNR.

E 0 1

DATUM

200305

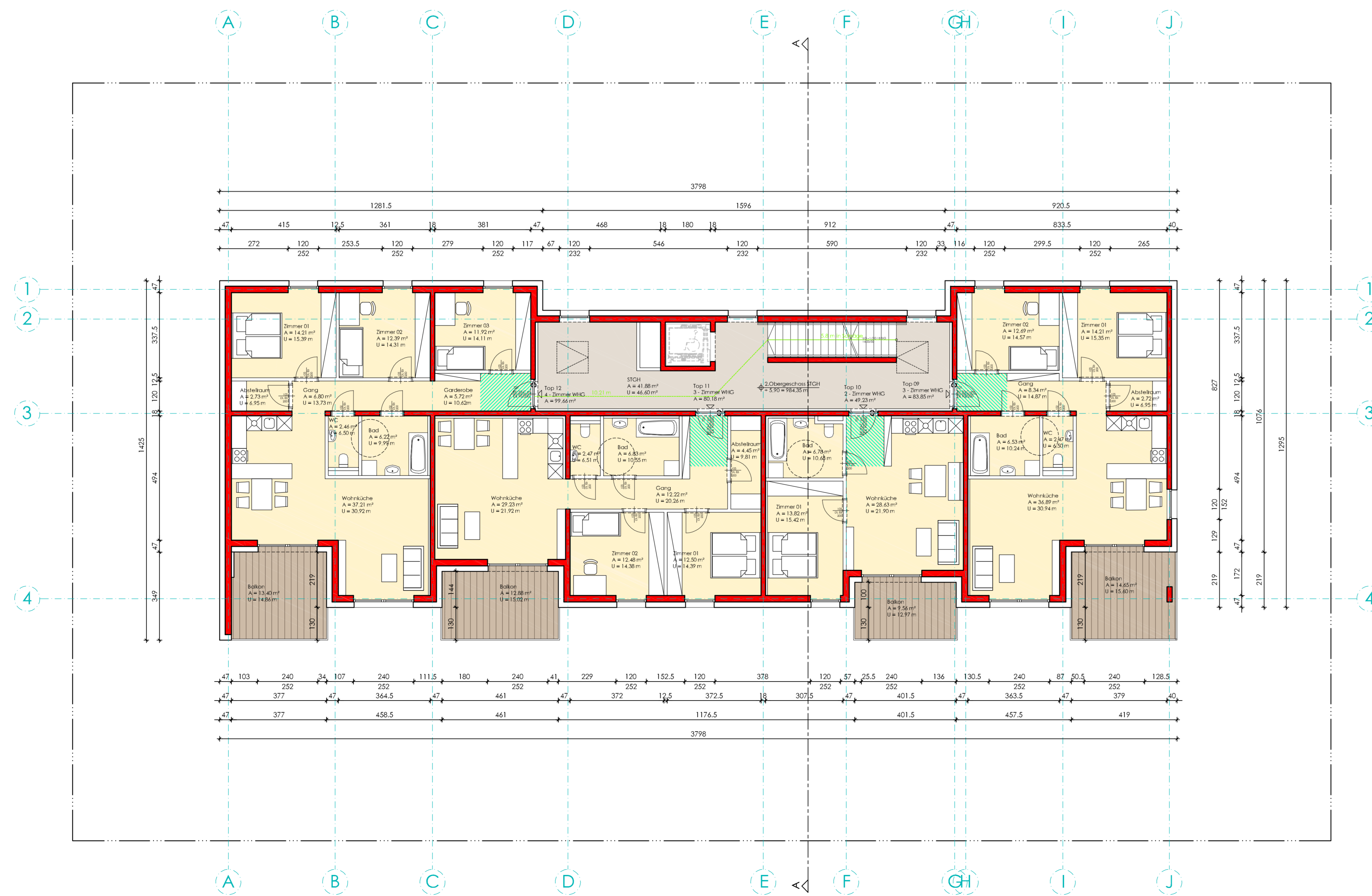
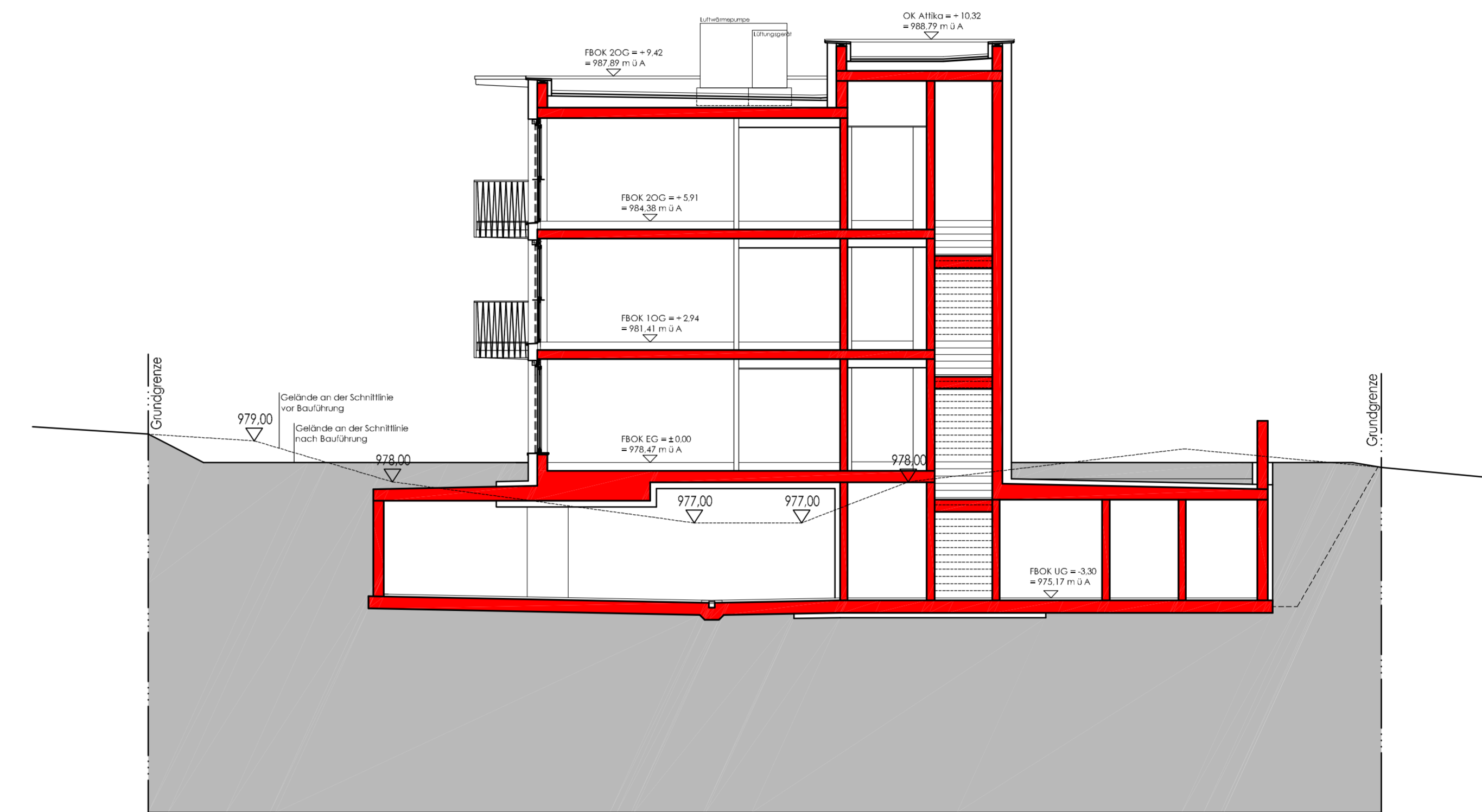
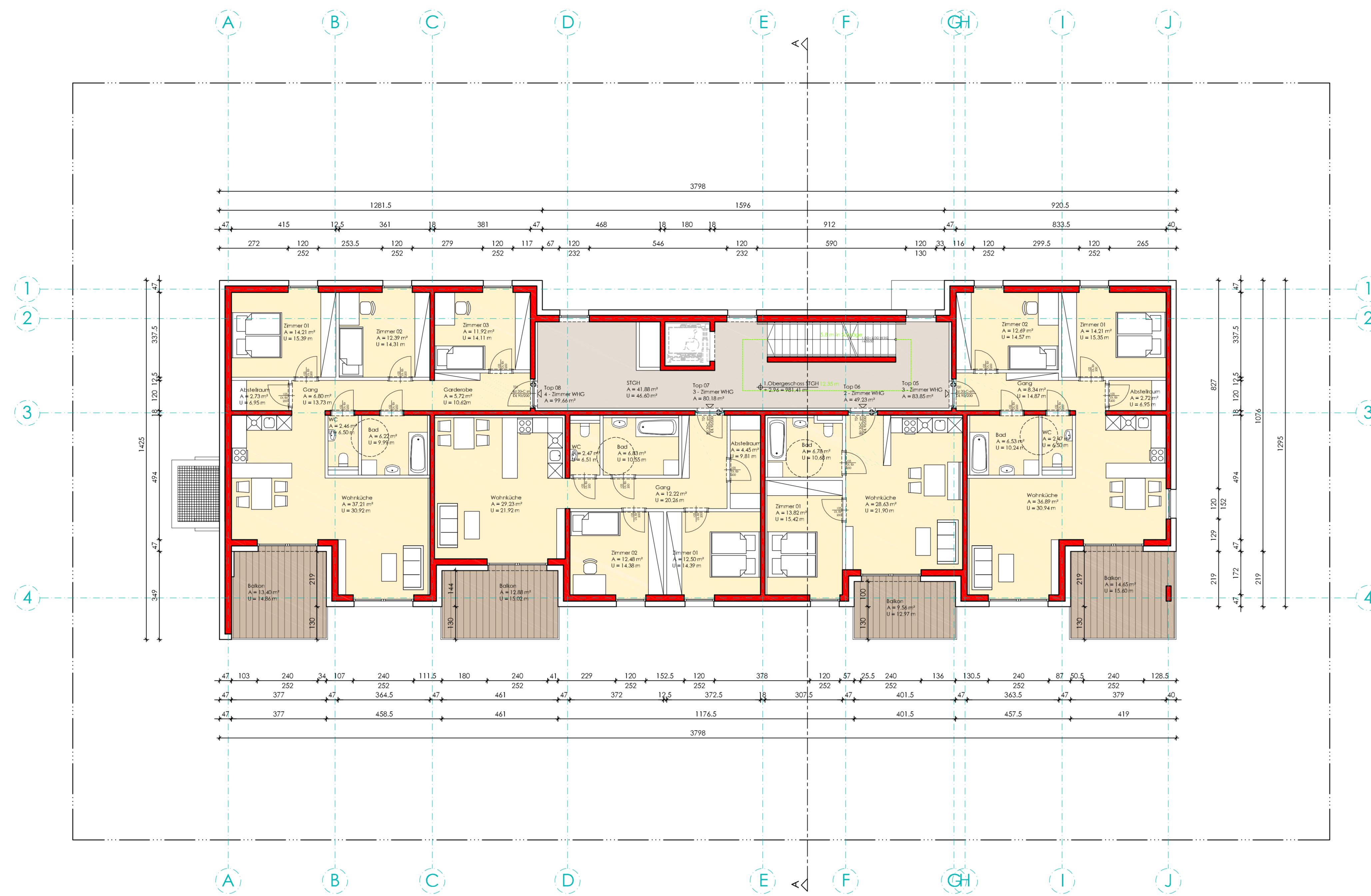
PROJEKTNR.

102-NHT-Güsting_15

DATEINAME:

200305_NHT-Güsting_Erd11_02.dwg

OBJ.



Fluchtweglänge von Top 12 = 35,86 m

Bewegungsflächen vor Eingangstüren lt. ÖNorm B 1600

VERBODEN!
 Das Abbildieren, Kopieren, Drucken und alle anderen Arten der Verbreitung dieses Projekts ist ohne schriftliche Genehmigung des Architekten. Die Haftung für Schäden, die durch die Verwendung dieses Projekts entstehen, ist ausgeschlossen.

± 0,00 = 978,47 m.ü.A.

ÄNDERUNGSPLAN nach Stellungnahme Wildbach- und Lawinerverbauung 3131/0029-2020 NHT FB 02

Architekt DI Günther Gastlger
 ARCHITECTUR- UND INGENIEURBÜRO
 A-6020 Horn Gasse 17 Tel: +43 (0)676 84 74 40 Fax: +43 (0)676 83994

PLANINHALT	GRUNDSTÜCK
1. Obergeschoss M: 1:100	1430/9
2. Obergeschoss M: 1:100	KG Finkenbergr 87 104
Schnitt A-A M: 1:100	

BAUWERBER
 NEUE WEINAT TIROL
 Gemeinnützige Wohnungsbau
 Gampersstraße 47, A-6020 Innsbruck
 Tel.: (0512) 3330, Fax: 0512 3331, info@newat.tirol.at
 www.newat.tirol.at



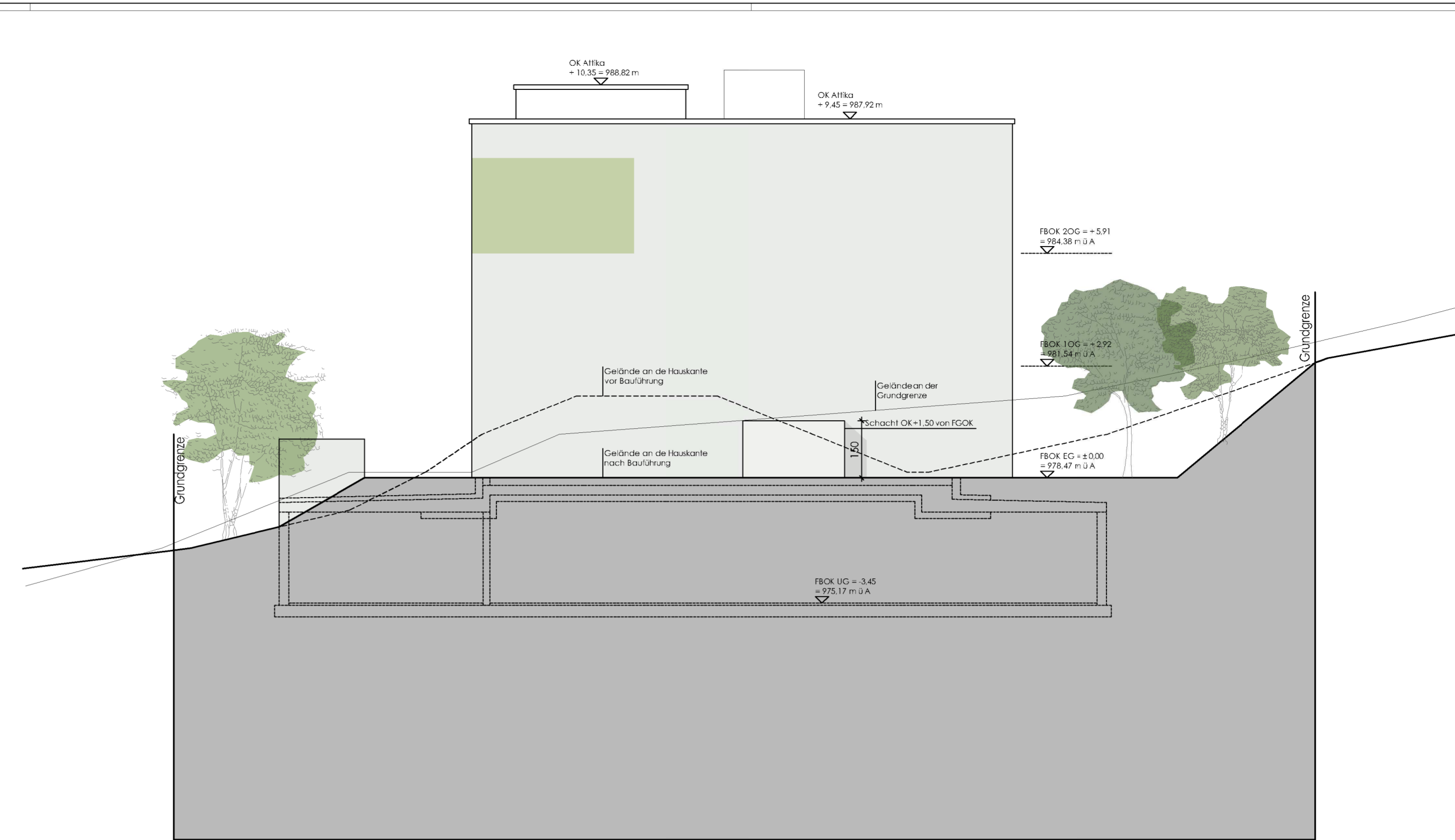
BEHÖRDE
 Gemeindeamt Finkenbergr
 Dorf 140
 A-6020 Finkenbergr

MASSSTAB 1:1100	DATUM 200305	PROJEKT 102-NHFGebung 15
LEGENDE	PLANNR. E 0 2	DATUM 200305
BESTAND		PROJEKT 102-NHFGebung 15
ABBRUCH		DATUM 200305
NEU		PROJEKT 102-NHFGebung 15
		DATUM 200305

PARTEI: A B C D E F



Ansicht Nord M 1:100



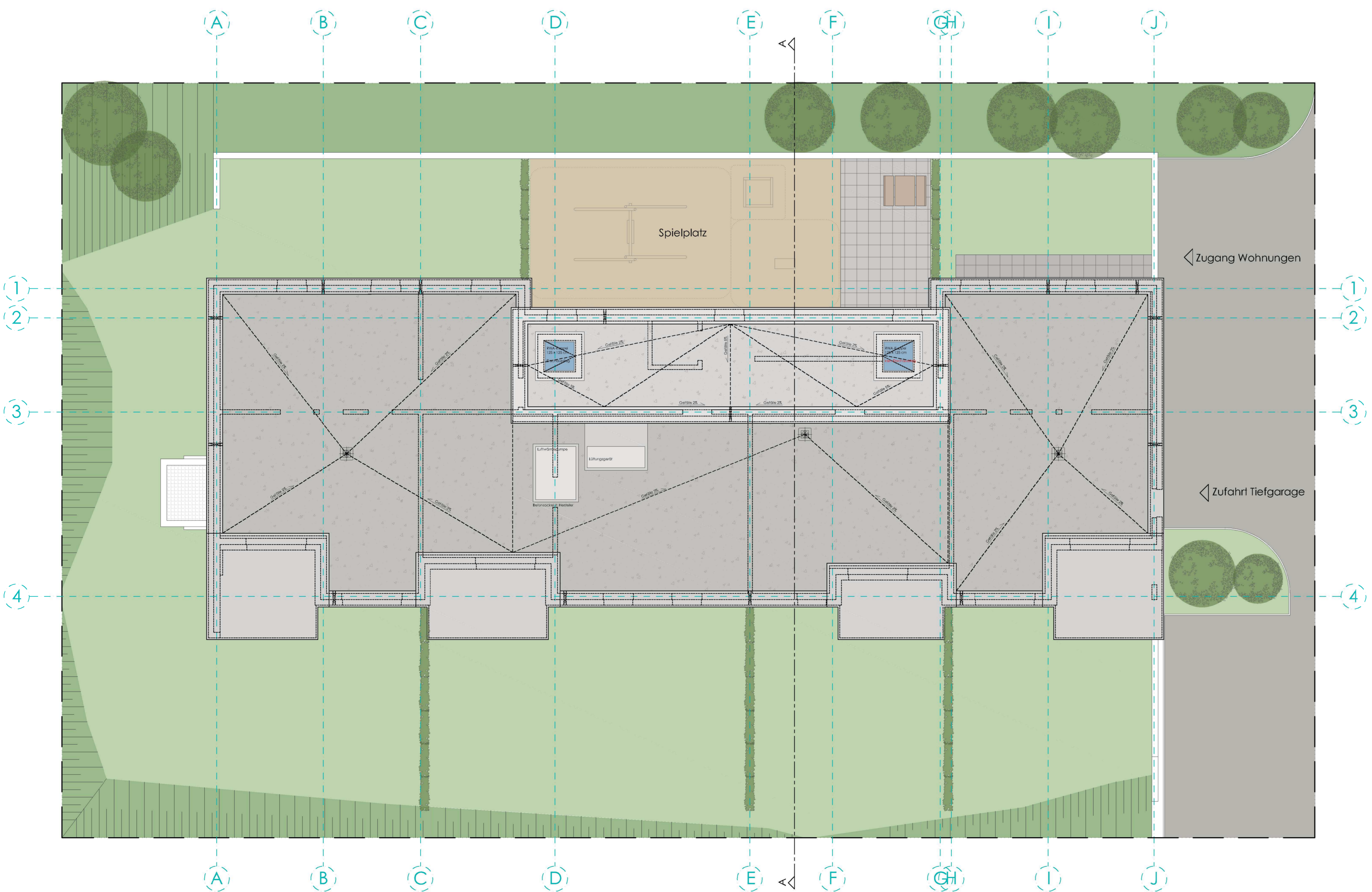
Ansicht West M 1:100



Ansicht Süd M 1:100




Ansicht Ost M 1:100



VERBODEN IS DE TOEGANG TOT ALLEN RECHTEN EN ALLEN BELANGEN. DEZE DEEL VAN HET PROJECT IS NIET VOORAFGEKEUPT EN NIET VERBODEN. DE TOEGANG TOT ALLEN RECHTEN EN ALLEN BELANGEN. DEZE DEEL VAN HET PROJECT IS NIET VOORAFGEKEUPT EN NIET VERBODEN. DE TOEGANG TOT ALLEN RECHTEN EN ALLEN BELANGEN. DEZE DEEL VAN HET PROJECT IS NIET VOORAFGEKEUPT EN NIET VERBODEN.

± 0,00 = 978.47 m.ü.A.

ÄNDERUNGSPLAN nach Stellungnahme
Wildbach- und Lawinerverbauung 3131/0029-2020
NHT FB 02


Architekt DI Günther Gastlger
ARCHITEKT DI STAATLICH BEFUGT UND BEZEITIGT ZWISCHENRECHTER
 A-632 Hof Gasse 10/11 Tel.: +43 (0)676 84 74 303 Fax: +43 (0)3388 639914

PLANINHALT Zeichnung M 1:100 Ansichten M 1:100	GRUNDSTÜCK 1.63/9 KG Frickenberg 87 104
BAUWERBER Gemeinnützige Wohnungsbau Gemeinnützige Wohnungsbau Gumpoldstraße 47, A-6020 Leopoldsdorf Tel.: (0)512/33303 Fax: DW 389, info@nht.at www.nht.at	NHT
BEHÖRDE Gemeindeamt Frickenberg Dorf 140 A-6020 Frickenberg	PROJEKT: 102-NHT-Glückw.15 DATUM: 200305 DATEI: NHT-Glückw_FB02.dwg

MASSSTAB 1:100 DATUM 200305 PARE

LEGENDE: BESTAND (gelb), ABBRUCH (rot), NEU (grün) PLANNR. E 0 3 PARE A B C D E F